

## Nuovi contenitori rack Btnet

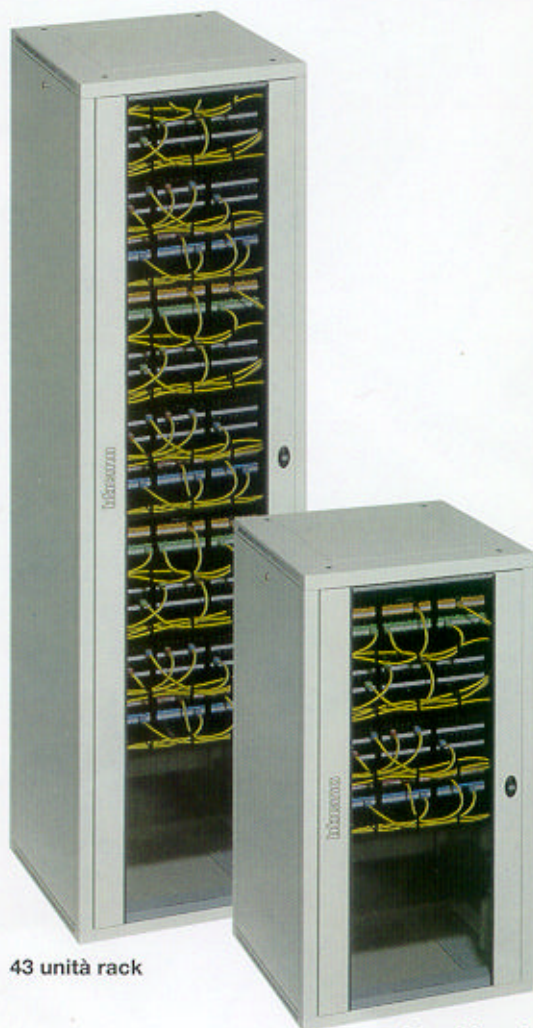
Il sistema di cablaggio strutturato Btnet si amplia con l'inserimento di una nuova gamma di contenitori composta da una serie di quadri e armadi 19" chiusi, specificamente studiata per applicazioni nell'ambito del cablaggio strutturato di reti dati.

Tali prodotti consentono di centralizzare la gestione delle permutazioni realizzate con Btnet all'interno di un armadio chiuso, esteticamente coordinato con i contenitori BTicino dedicati alla distribuzione di energia.

La grande flessibilità installativa e l'ampia varietà della gamma permette all'installatore di realizzare nodi di ripartizione della rete in ogni ambiente e in modo sicuro e affidabile.

### Caratteristiche comuni di tutti i nuovi contenitori Btnet sono:

- elevata facilità e rapidità di installazione (tutti i prodotti sono forniti completamente assemblati, pronti per essere utilizzati)
- realizzazione in acciaio
- verniciatura con vernice epossidica (colore grigio chiaro RAL 7035)
- porta in vetro fumé (realizzata in vetro temperato, conforme alle norme di sicurezza)
- presenza di specifici fori che permettono la ventilazione naturale dell'interno dei contenitori
- rispondenza alle normative di riferimento: IEC 297-2, DIN 41491 (parte 1), DIN 41494 (parte 7), EN 60950, VDE 0100.



43 unità rack

24 unità rack

I nuovi **armadi da pavimento 19" Btnet** sono forniti nelle dimensioni standard 600 x 600 mm e sono disponibili in due versioni di altezza, **24 e 43 unità rack** (1 unità = 1,75"). Il prodotto è reso estremamente funzionale grazie alle aperture passacavi presenti sia sulla testata che sul fondo, ai montanti 19" arretrabili e ai pannelli posteriori e laterali completamente asportabili. La testata, in particolare, è completamente rimovibile, per consentire l'installazione di eventuali gruppi di ventilazione. La struttura è completata da un kit di piedini regolabili.

I **quadri da parete 19" Btnet** sono disponibili nelle tre modularità **9, 12 e 15 unità rack** (larghezza 600 mm, profondità 400 mm). Queste dimensioni conferiscono ai nuovi quadri un aspetto particolarmente compatto ed esteticamente gradevole, grazie all'ingombro minimo. Anche i quadri, così come gli armadi, sono caratterizzati da montanti 19" arretrabili e da aperture passacavi sia sulla testata che sul fondo. Date le loro dimensioni i nuovi quadri 19" Btnet vengono incontro in modo particolare alle esigenze delle reti medio-piccole, dove il numero di postazioni di lavoro da collegare è minore e minore è lo spazio disponibile per l'installazione di contenitori rack di dimensioni più grandi.

Entrambe le tipologie dei nuovi contenitori Btnet sono dotate di un'ampia gamma di accessori, in grado di soddisfare ogni esigenza installativa.



15 unità rack

12 unità rack

9 unità rack